

ORARI SERVIZI AGGIUNTIVI

PADOVA

aggiornati al 1° Febbraio 2021



POLO 1

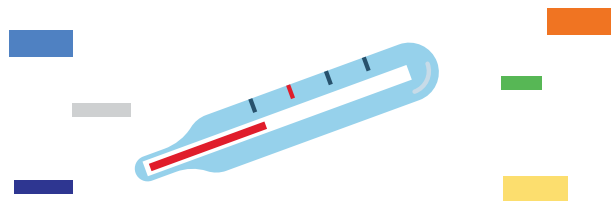
Scalcerle, Duca degli Abruzzi, S. Benedetto da
Norcia, Marchesi sede Fusinato



- **La sicurezza viaggia con noi, e tu?** pag. 3
- **Urbano Padova** pag. 5
- **Legenda servizi aggiuntivi extraurbani** pag. 6
- **Elenco linee extraurbane potenziate** pag. 7
- **Extraurbano Padova** pag. 8
- **Informazioni e contatti** pag. 12



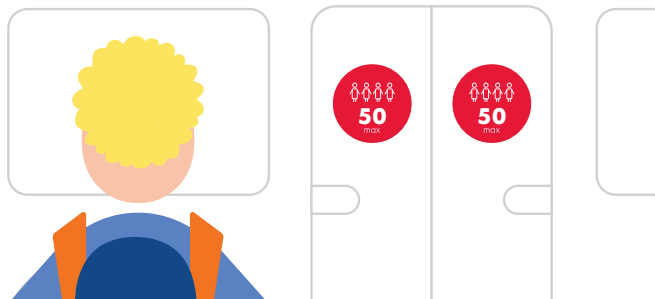
NON METTERTI IN VIAGGIO SE HAI SINTOMI INFLUENZALI COME FEBBRE, TOSSE, RAFFREDDORE.



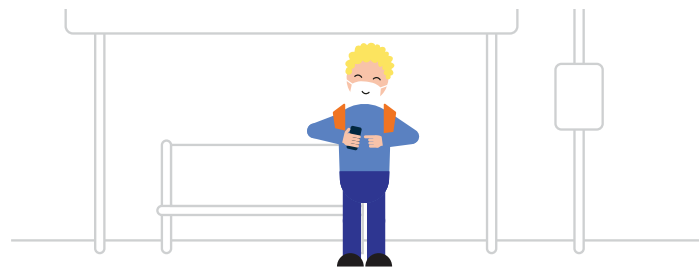
INDOSSA CORRETTAMENTE LA MASCHERINA A COPERTURA DI NASO E BOCCA PRIMA DI SALIRE A BORDO E PER TUTTA LA DURATA DEL VIAGGIO.



SE IL BUS HA RAGGIUNTO LA CAPIENZA MASSIMA DI PASSEGGERI CONSENTITA, INDICATA NELLA SEGNALETICA SULLA PORTA DI ACCESSO, **ATTENDI IL BUS SUCCESSIVO.**



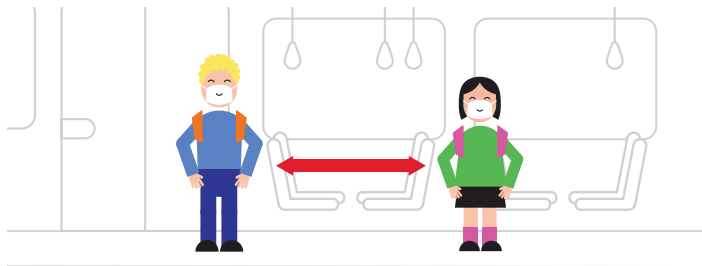
PER VIAGGIARE, È NECESSARIO UN REGOLARE TITOLO DI VIAGGIO. ACQUISTALO PRIMA DI SALIRE A BORDO, PRIVILEGIANDO I **CANALI DIGITALI.**



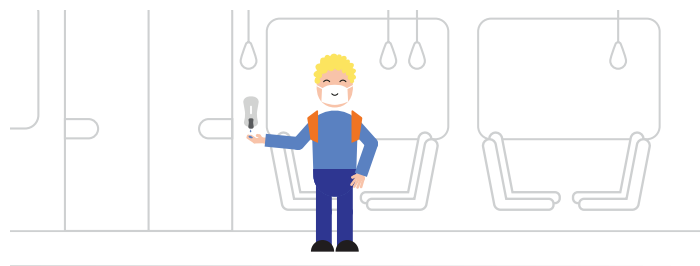
LA SICUREZZA VIAGGIA CON NOI, E TU?



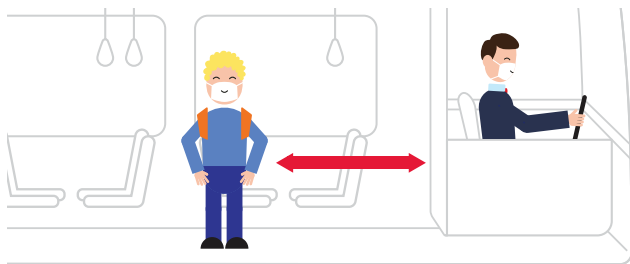
**RISPETTA LA DISTANZA DI SICUREZZA
ALLE FERMATE E A BORDO.**



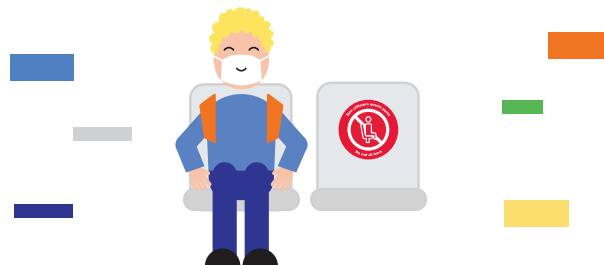
**RICORDA DI IGIENIZZARE
FREQUENTEMENTE LE MANI UTILIZZANDO
GLI APPOSITI DISPENSER.**



**NON AVVICINARTI ALL'AUTISTA PER
CHIEDERE INFORMAZIONI E RICORDA
CHE LA VENDITA A BORDO DEI TITOLI
DI VIAGGIO È SOSPESA.**



**NON UTILIZZARE I
POSTI CONTRASSEGNA TI.**





LINEE URBANE | LUNEDI' - VENERDI'

Linea	Descrizione Percorso	Ora Da	Ora A
NAV	Navetta S. Giacomo Scalcerle Duca degli Abruzzi	07:00	07:50
NAV	Navetta Ferri Mandriola S.Agostino Scalcerle D.Abruzzi	07:15	07:50
U06	Guardi Duca degli Abruzzi per Pellegrino Cave	07:25	08:05
U06	Ferrovia - Duca Abruzzi - Lagrange (via B.Pellegrino,Cave)	07:28	07:53
U06	Ferrovia - Duca Abruzzi - Lagrange (via B.Pellegrino,Cave)	07:30	07:55
U06	Ferrovia - Duca Abruzzi - Lagrange (via B.Pellegrino,Cave)	07:30	07:55
U06	Largo Europa - Scalcerle (via Cave)	07:35	08:00
U06	Ferrovia -Tommaseo - Codalunga - B.Pellegrino - Cave - Duca Abruzzi	07:36	08:01
U06	Duca degli Abruzzi Ferrovia per Bronzetti	12:57	13:27
U06	Duca degli Abruzzi Ferrovia per Bronzetti	12:57	13:27
U06	Duca degli Abruzzi Ferrovia per Bronzetti	13:52	14:22
U06	Cave (Scalcerle) - Bronzetti - Codalunga	14:03	14:23
U12	Ferrovia - Duca Abruzzi	07:20	07:45



Tragitto effettuato da Busitalia Veneto



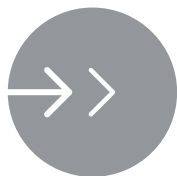
Tragitto aggiuntivo effettuato da altri operatori



Località di partenza delle
corse effettuate da Busitalia
Veneto



Località di partenza delle
corse aggiuntive effettuate
da altri operatori



Località di arrivo delle corse
effettuate da Busitalia Veneto



Località di arrivo delle corse
aggiuntive effettuate da altri
operatori



E017	PADOVA - TEOLO - VO' - NOVENTA V.	pag. 8
E020	PADOVA - BRESSEO - MONTEMERLO - FOSSONA - CERVARESE	pag. 9
E031	PADOVA - RUBANO - BOSCO DI R. - VILLAGUATTERA	pag. 9
E035	PADOVA - CANDIANA - AGNA	pag. 10
E040	PADOVA - VILLAFRANCA-CAMISANO - S.PIETRO IN GU'	pag. 10
E074	PADOVA - PIAZZOLA - CARMIGNANO - CITTADELLA	pag. 11



E017 PADOVA - TEOLO - VO' - NOVENTA V.

			NOVENTA	VO'	TREPONTI	BV. TREPONTI	MONTE-MERLO	PADOVA
CORSA	PERCORSO	GIORNI						
Ordinaria	NOVENTA V.- VO' - PADOVA	lun-ven	06:30	06:50	07:08	-	-	07:45
Aggiuntiva	TREPONTI - PADOVA	lun-ven			07:08	-	-	07:45
Ordinaria	NOVENTA V.- VO' - PADOVA	sab	06:30	06:50	07:08	-	-	07:38
Aggiuntiva	TREPONTI - PADOVA	sab			07:08	-	-	07:38
Ordinaria	NOVENTA V.- VO' - M.MERLO - PADOVA	lun-ven	07:00	07:20		07:38	07:42	08:23
Aggiuntiva	BV. TREPONTI - M.MERLO - PADOVA	lun-ven				07:38	07:42	08:23

			PADOVA	MONTE-MERLO	BV. TREPONTI	TREPONTI	VO'	NOVENTA
CORSA	PERCORSO	GIORNI						
Ordinaria	PADOVA - M.MERLO - VO' - NOVENTA V.	lun-ven	13:20	13:56	13:58	-	14:20	14:38
Aggiuntiva	PADOVA - M.MERLO - BV. TREPONTI	lun-ven	13:20	13:56	13:58			
Ordinaria	PADOVA - M.MERLO - VO' - NOVENTA V.	sab	13:20	13:51	13:53	-	14:15	14:33
Aggiuntiva	PADOVA - M.MERLO - BV. TREPONTI	sab	13:20	13:51	13:53			
Ordinaria	PADOVA - VO'	lun-ven	14:20			14:55	15:13	
Aggiuntiva	PADOVA - TREPONTI	lun-ven	14:20			14:55		
Ordinaria	PADOVA - M.MERLO - VO' - NOVENTA V.	lun-ven	18:50	19:26	19:28	-	19:50	20:08
Aggiuntiva	PADOVA - M.MERLO - BV. TREPONTI	lun-ven	18:50	19:26	19:28			



Località di partenza delle corse effettuate da Busitalia Veneto



Località di partenza delle corse effettuate da altri operatori



Località di arrivo delle corse effettuate da Busitalia Veneto



Località di arrivo delle corse effettuate da altri operatori



E020 PADOVA - BRESSEO - MONTEMERLO - FOSSONA - CERVARESE

CORSA	PERCORSO	GIORNI	CERVARESE	MONTEMERLO	ISTITUTI	PADOVA
Ordinaria	CERVARESE - M.MERLO - ISTITUTI - PADOVA	sab	06:50	07:01	07:19	07:40
Aggiuntiva	M.MERLO - ISTITUTI - PADOVA	sab		07:01	07:19	07:40
Ordinaria	CERVARESE - M.MERLO - PADOVA	lun-ven	07:10	07:21	-	08:12
Aggiuntiva	M.MERLO - PADOVA	lun-ven		07:21		08:12

CORSA	PERCORSO	GIORNI	PADOVA	MONTEMERLO	CERVARESE
Ordinaria	PADOVA - M.MERLO - CERVARESE	sab	12:50	13:26	13:31
Aggiuntiva	PADOVA - M.MERLO	sab	12:50	13:26	

E031 PADOVA - RUBANO - BOSCO DI R. - VILLAGUATTERA

CORSA	PERCORSO	GIORNI	VILLAGUATTERA	RUBANO	BOSCO INTERNA	ISTITUTI	PADOVA
Ordinaria	VILLAGUATTERA - RUBANO - ISTITUTI - PADOVA	lun-ven	06:50	06:55	-	07:17	07:41
Aggiuntiva	VILLAGUATTERA - RUBANO - ISTITUTI - PADOVA	lun-ven	06:50	06:55	-	07:17	07:41
Ordinaria	VILLAGUATTERA - BOSCO INTERNA - PADOVA	sab	06:50	-	06:55	-	07:27
Aggiuntiva	VILLAGUATTERA - BOSCO INTERNA - PADOVA	sab	06:50	-	06:55	-	07:27

Località di partenza delle corse effettuate da Busitalia Veneto

Località di partenza delle corse effettuate da altri operatori

Località di arrivo delle corse effettuate da Busitalia Veneto

Località di arrivo delle corse effettuate da altri operatori



E035 PADOVA - CANDIANA - AGNA

			AGNA	CANDIANA	CRISTO	BOVOLENTA	RONCHI	PADOVA
CORSA	PERCORSO	GIORNI						
Ordinaria	AGNA - CANDIANA - PADOVA	lun-ven	05:35	05:45	-	06:08	-	06:40
Aggiuntiva	BOVOLENTA - PADOVA	lun-ven				06:08	-	06:40
Ordinaria	AGNA - CRISTO - RONCHI - PADOVA	sab	06:30	-	06:37	06:55	06:59	07:34
Aggiuntiva	BOVOLENTA - RONCHI - PADOVA	sab				06:55	06:59	07:34
Ordinaria	AGNA - CANDIANA - PADOVA	lun-ven	06:35	06:45	-	07:02	-	08:01
Aggiuntiva	BOVOLENTA - PADOVA	lun-ven				07:02	-	08:01

			PADOVA	RONCHI	BOVOLENTA	CRISTO	CANDIANA	AGNA
CORSA	CAPOLINEA	GIORNI						
Ordinaria	PADOVA - CRISTO - AGNA	sab	12:45	-	13:17	13:35	-	13:42
Aggiuntiva	PADOVA - BOVOLENTA	sab	12:45	-	13:17			
Ordinaria	PADOVA - RONCHI - CANDIANA - AGNA	lun-ven	13:45	14:20	13:45	-	14:47	14:57
Aggiuntiva	PADOVA - RONCHI - BOVOLENTA	lun-ven	13:45	14:20	14:24			

E040 PADOVA - VILLAFRANCA-CAMISANO - S. P. IN GU'

			PADOVA	VILLAFRANCA	CAMPODORO	PIAZZOLA	CAMISANO
CORSA	PERCORSO	GIORNI					
Ordinaria	PADOVA - CAMPODORO - PIAZZOLA IST.	lun-ven	07:00	07:24	07:30	07:42	
Aggiuntiva	PADOVA - CAMPODORO - PIAZZOLA IST.	lun-ven	07:00	07:24	07:30	07:42	
Ordinaria	PADOVA-CAMISANO	lun-ven	14:20	14:44	14:50	-	14:57
Aggiuntiva	PADOVA-VILLAFRANCA	lun-ven	14:20	14:44			

			S.PIETRO IN GU'	CAMISANO	PIAZZOLA	CAMPODORO	PADOVA
CORSA	PERCORSO	GIORNI					
Ordinaria	S.PIETRO IN GU'-CAMISANO-PADOVA	lun-ven	06:25	06:45	-	06:52	07:22
Aggiuntiva	CAMISANO-PADOVA	lun-ven		06:45	-	06:52	07:22
Ordinaria	PIAZZOLA - PIAZZOLA IST.- CAMPODORO - PADOVA (via Sarpi)	lun-ven			13:05	13:17	13:47
Aggiuntiva	PIAZZOLA - PIAZZOLA IST.- CAMPODORO - PADOVA (via Sarpi)	lun-ven			13:05	13:17	13:47

Località di partenza delle corse effettuate da Busitalia Veneto

Località di partenza delle corse effettuate da altri operatori

Località di arrivo delle corse effettuate da Busitalia Veneto

Località di arrivo delle corse effettuate da altri operatori



E074 PADOVA - PIAZZOLA - CARMIGNANO - CITTADELLA

CORSA	PERCORSO	GIORNI	PADOVA	VILLA-FRANCA	VACCARINO	PIAZZOLA	CARMIGNANO	CITTADELLA P. TREVISO
Ordinaria	PADOVA-VILLAFRANCA-CARMIGNANO-CITTADELLA P.TA TREVISO	lun-ven	06:25	06:48	-	07:02	07:25	07:45
Aggiuntiva	PADOVA-VILLAFRANCA-CARMIGNANO-CITTADELLA P.TA TREVISO	lun-ven	06:25	06:48	-	07:02	07:25	07:45
Ordinaria	PIAZZOLA - CITTADELLA P.TA TREVISO	lun-ven				07:04	07:25	07:40
Aggiuntiva	PIAZZOLA - CITTADELLA P.TA TREVISO	lun-ven				07:04	07:25	07:40
Ordinaria	PIAZZOLA - CITTADELLA P.TA TREVISO	sab				07:04	07:25	07:40
Aggiuntiva	PIAZZOLA - CITTADELLA P.TA TREVISO	sab				07:04	07:25	07:40
Ordinaria	PADOVA-VACCARINO-CARMIGNANO	lun-ven	07:15	-	07:39	07:46	08:07	
Aggiuntiva	PADOVA-VACCARINO-PIAZZOLA	lun-ven	07:15	-	07:39	07:46		

CORSA	PERCORSO	GIORNI	CITTADELLA CONS	CARMIGNANO	PIAZZOLA	ISTITUTI	VACCARINO	PADOVA
Ordinaria	PIAZZOLA S/B - ISTITUTI - PADOVA	lun-ven			06:51	07:21	-	07:45
Aggiuntiva	PIAZZOLA S/B - ISTITUTI - PADOVA	lun-ven			06:51	07:21	-	07:45
Ordinaria	CITTADELLA CONS.-CARMIGNANO-PADOVA CON DEV. VACCARINO	lun-ven	12:30	12:45	13:06	-	13:14	13:37
Aggiuntiva	PIAZZOLA - PADOVA CON DEV. VACCARINO	lun-ven			13:06	-	13:14	13:37
Ordinaria	CITTADELLA CONS.-CARMIGNANO-PADOVA CON DEV. VACCARINO	lun-ven	13:20	13:35	13:56	-	14:04	14:27
Aggiuntiva	CITTADELLA CONS.-CARMIGNANO-PADOVA CON DEV. VACCARINO	lun-ven	13:20	13:35	13:56			

Località di partenza delle corse effettuate da Busitalia Veneto

Località di partenza delle corse effettuate da altri operatori

Località di arrivo delle corse effettuate da Busitalia Veneto

Località di arrivo delle corse effettuate da altri operatori



**Per rimanere sempre aggiornato
seguì i canali ufficiali:**

Sito internet: www.fsbusitaliaveneto.it

App:  "Busitalia Veneto"

Per informazioni e contatti:

Telefono: 049.20111

Servizio attivo dal lunedì al sabato dalle 7:00 alle 20:00.
Chiuso la domenica e nelle principali festività.

E-mail: clienti.padova@fsbusitaliaveneto.it

Busitalia Veneto S.p.A.

Sede legale

Via del Pescarotto 25/27 - 35131 Padova

Sede di Padova

Via Rismondo 28 - 35131 Padova

TORNIAMO A VIAGGIARE INSIEME

